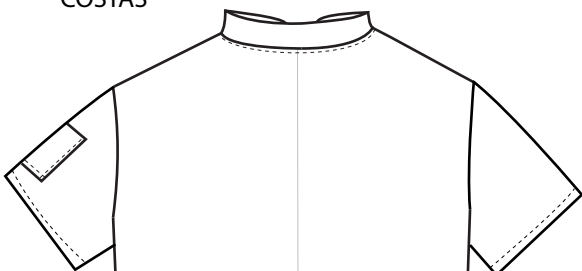
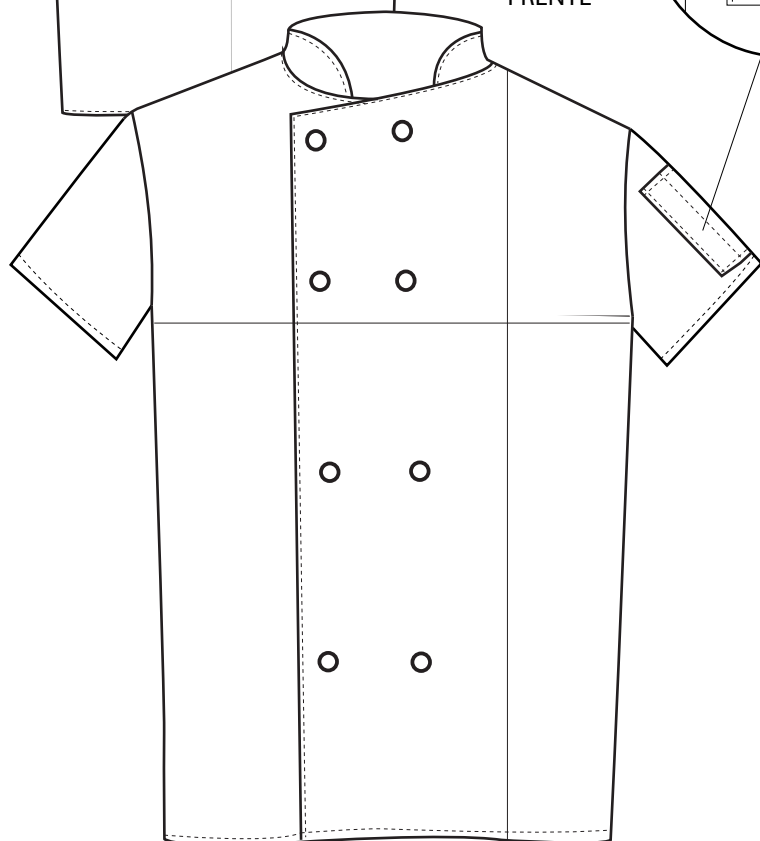


REF. JLC - 03

COSTAS



FRENTE



COMPOSIÇÃO: 65% POLIÉSTER
35% ALGODÃO

MATERIAL: SARJA

GRAMAGEM: 200 gr

CORES:



DESCRIÇÃO:

JALECA UNISEXO DE MANGA CURTA;
DUAS COLUNAS DE BOTÕES DE SEGURANÇA;
1 BOLSO NA MANGA COM DOIS COMPARTIMENTOS;
BOTÕES Á COR CONTRASTE;

TAM.	ALTURA	LARGURA
S	68	53
M	69	56
L	71	59
XL	73	62
XXL	74	63